



Sachverständige
für vorbeugenden
Brandschutz

Ingenieurbüro Schilling GmbH

Wielandstraße 16

04177 Leipzig

Tel.: 03 41 - 442 14 91

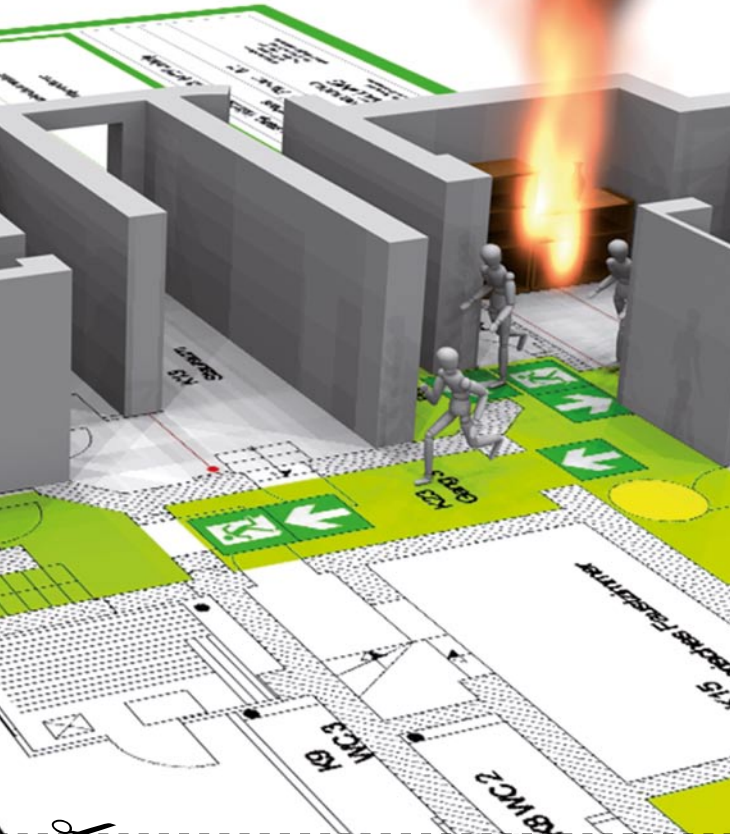
Fax: 03 41 - 442 14 92

E-Mail: info@ib-schilling.de

www.brandschutz-le.de



INGENIEURBÜRO
SCHILLING GmbH



Sachverständige für vorbeugenden Brandschutz

Bauüberwachung
Brandschutzkonzepte
Beratung für Planer, Bauherren und Bauträger
Erstellung von Flucht- und Rettungsplänen
Erarbeitung von Brandschutzordnungen
Aufstellung von Feuerwehrplänen
Brandsimulationsberechnungen



GUTSCHEIN

über eine kostenlose Erstberatung
Zeit: 1 Stunde
Ort: Wielandstr. 16, 04277 Leipzig
Termin: nach tel. Vereinbarung



Gültig bis 30.04.2011

Alles in **eine** Hand

RÜCKSCHAU 2010

Das 20. Jahr des Firmenbestehens war eines der erfolgreichsten in der Firmengeschichte. Spezialisiert hat sich die Ingenieurbüro Schilling GmbH regional und überregional auf den Bereich Brandschutz.

Von der Planung bis zur kompletten Bauausführung können umfangreiche Projekte realisiert werden, nach dem Motto: „Alles in einer Hand“.

Ständige Weiterbildung bleibt ein Muss, um auf dem Laufenden zu bleiben. Alle Mitarbeiter der Ingenieurbüro Schilling GmbH haben sich im Juni 2010 auf der Interschutz in Leipzig mit den aktuellen Entwicklungen auf dem Gebiet Brandschutz vertraut gemacht.



Hoch hinaus zur Interschutz 2010



Allen unseren Kunden und Geschäftspartnern wünschen wir ein frohes, gesundes und ein „feuriges“ neues Jahr.

Stichwort Jahreswende - ein guter Zeitpunkt für ein Resümee:

- Zeit, eigene Ziele zu überdenken und neue Ziele zu setzen
- Zeit, den Weg dorthin zu entwickeln

UNSERE ZIELE 2011

- Erhöhung der Kundenzufriedenheit durch Verstärkung des Teams
- Erweiterung der fachlichen Kompetenz zur Lösung komplexer Aufgaben rund um den Brandschutz

VORSCHAU 2011

Auf Grund des Erfolges und der regen Nachfrage der Kundschaft hat sich die Geschäftsleitung dazu entschlossen, das Büro nicht nur flächenmäßig, sondern auch bezüglich der Anzahl seiner Mitarbeiter zu vergrößern.

Ab Januar wird als neue Mitarbeiterin Frau Dr. Steinert, promovierte Bauingenieurin, Fachrichtung Brandschutz, unser Team verstärken. Hiermit erweitern wir die Kapazitäten im Bereich der Ingenieurmethoden im Brandschutz, Brandsimulation und Evakuierungsberechnung.

Die Zeichenabteilung wird mit einem zusätzlichen Mitarbeiter verstärkt, um Bearbeitungszeiten zu verkürzen.

Somit werden wir im Jahr 2011 mit 10 ständigen und 3 freien Mitarbeitern für unsere Kunden da sein.

**„Wenn ein Jahr nicht leer verlaufen soll,
muss man beizeiten anfangen“**

Johann Wolfgang Goethe

